



**Legende Bestand Realnutzung und Biotypen**

**Hecken und Gehölze**

Symbol	Biotyp	Biotopnummer*	Biotopwert**
	Kiefernforst, Stangenholz	01.08.100 II	14
	Einzelbaum (Laubbaum, Nadelbaum) innerhalb des Plangebietes, Nummer siehe Text	02.02.430	23
	Einzelbaum (Laubbaum, Nadelbaum) außerhalb des Plangebietes, Nummer siehe Text	02.02.430	23
	Einzelbaum (Laubbaum) nach Baumschutzsatzung geschützt, Nummer siehe Text	02.02.430	23
	Bedeutende Einzelbäume, zu erhalten		
	weitere Einzelbäume, die zur Erhaltung empfohlen werden		

**Staudenfluren und Säume**

	Ruderalisierte Frischwiese, mager	07.03.210	20
	Ruderalflur mit Gehölzsukzession	07.03.000	15
	Ruderalflur, frisch	07.03.300	10

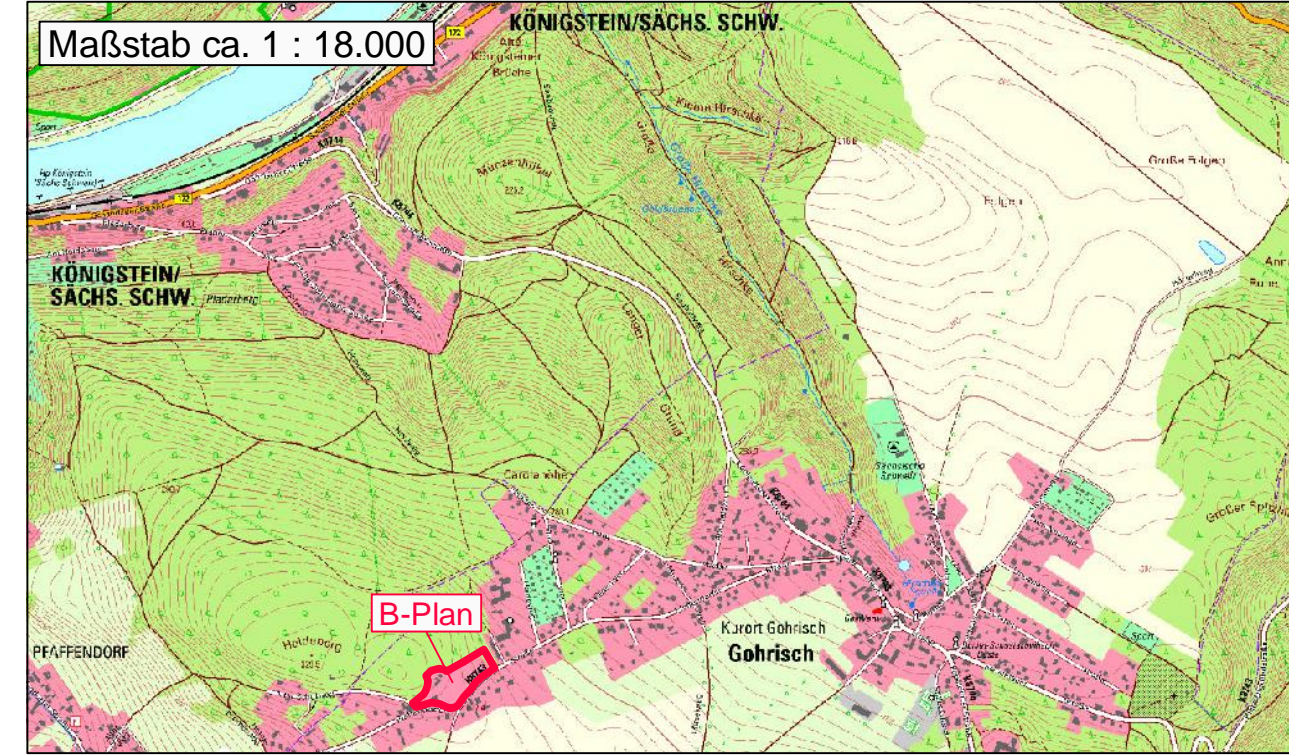
**Siedlungsbereiche, Infrastruktur- und Industrieanlagen**

	Aufgelassene Parkanlage	11.03.120	15
	Ferienhaus, ungenutzt	11.03.440	8
	Abstandsfläche, ruderalisiert	11.03.900	10
	Verkehrsflächen	11.04.000	0
	Garagen	11.04.300	1
	Aufschüttung	11.05.200	1

\* Kartiereinheiten der Biotypenkartierung Sachsen (LIUG, 2004)  
 \*\* Bewertung nach der Handlungsempfehlung zur Bewertung und Bilanzierung von Eingriffen im Freistaat Sachsen (SMUL, 2009)

**Sonstiges**

	Grenze des Untersuchungsraumes
	Flurstücksgrenze
	Flurstücksnummer
	Planung
	Beseitigung von Einzelbäumen
	Geplante Waldumwandlung (Antrag auf Genehmigung zur dauerhaften Umwandlung von Wald nach §9 SächsWaldG wurde am 15.08.2017 gestellt; Umwandlungsfläche 1.260 m²)



Planungsträger:	Gemeinde Gohrlich, Neue Hauptstraße 116 b, 1824 Kurort Gohrlich	Gezeichnet: Höhnel	
Projektbezeichnung:	Grünordnungsplan zum Bebauungsplan "Bergblick Gohrlich" - Entwurf		
Projekt-Nr.:	17-14	Geprüft:	Schulz UmweltPlanung Schössergasse 10 01796 Pirna Tel.: (03 50 1) 4 60 05 - 0 Fax: (03 50 1) 4 60 05 - 18 info@schulz-umweltplanung.de
Karte:	Grünordnerische Bestandsbewertung		
Datum:	17.05.2018		
Maßstab:	1 : 500		
Entworfen:	Schneider		